



RÉALISATIONS ET DÉFIS



L'année 2025 a été riche en événements chez Action Swiss Sierra Leone. En partenariat avec Swiss Sierra Leone Development Foundation, nous avons réussi à mettre en œuvre de nouvelles idées d'amélioration au profit de nos patients du Magbenteh Community Hospital (MCH) et des enfants dont nous nous occupons à l'école primaire et secondaire communautaire de Magbenteh et dans d'autres écoles plus proches de leur domicile.

Dans cette newsletter, nous souhaitons partager avec vous les excellents résultats obtenus grâce à vos généreux dons et à votre compassion envers les enfants, les mères et les communautés entières dans le besoin dans toute la région de Makeni, en Sierra Leone.

EN SAVOIR PLUS SUR :

- **SAUVER DES VIES** malgré le manque d'équipements médicaux : le cas d'Abubakarr
- **NOUVEAU MÉDECIN** Bienvenue au Dr Sjoerd Pieter Verschoorle
- **NOUVEAU DON** et mentorat des jeunes diplômés en médecine en Sierra Leone
- **LE PROJECT OUTREACH** en action
- **DONNER AUX ENFANTS** les moyens de devenir des leaders au sein de leur communauté



Chers donateurs, En cette fin d'année, nous souhaitons vous adresser nos vœux les plus sincères. Grâce à votre générosité, nous avons pu transformer des vies et mener à bien des projets essentiels. Votre soutien est une source d'espoir et d'inspiration. **Que 2026 vous apporte joie, santé et réussite.** Merci de rester à nos côtés pour construire un avenir meilleur.

Sébastien Jean-Luc Olivier

Karin Philippe Diana
David

Anne Christiane Harald

SAUVER DES VIES MALGRÉ LA PÉNURIE DE MATÉRIEL MÉDICAL

NOTRE JEUNE PATIENT GUÉRI, ABUBAKARR



À son admission au MCH, **Abubakarr** présentait de graves problèmes de santé, notamment de la fièvre, une toux persistante et un gonflement abdominal. Le diagnostic a révélé un épanchement pleural, une pneumonie, une détresse respiratoire et une circulation sanguine altérée, nécessitant une intervention chirurgicale pour drainer le liquide accumulé dans la cavité thoracique.

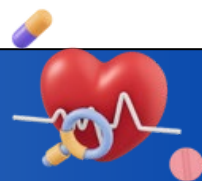
Malgré la grave pénurie d'équipements médicaux à l'hôpital MCH, les compétences professionnelles exceptionnelles et le dévouement de nos médecins et de notre personnel médical ont permis de sauver la vie d'Abubakarr. De plus, la direction de l'hôpital MCH a pris en compte les difficultés financières du patient et a organisé une aide pour couvrir ses frais médicaux. Après l'opération et plusieurs mois de soins à l'hôpital, Abubakarr a finalement pu sortir dans un état de santé satisfaisant.

BIENVENUE AU DR SJOERD PIETER VERSCHOORLE, NOUVEAU MÉDECIN DE MCH

Le **Dr Sjoerd Pieter** est un médecin néerlandais spécialisé en santé mondiale et médecine tropicale, dont les principaux domaines d'intérêt sont la médecine d'urgence et la santé maternelle et infantile. Selon le Dr Pieter, le service de pédiatrie a accueilli un nombre croissant de cas, notamment des enfants dont le pronostic était très mauvais, mais qui, heureusement, ont connu une nette amélioration, comme c'est le cas d'Abubakarr.

Nous tenons à souligner qu'il s'agit d'une réussite, mais la situation dans notre hôpital reste critique en raison du manque de financement pour l'équipement et les médicaments essentiels. Merci de faire un don pour nous aider à poursuivre notre travail.

Un équipement médical adéquat et de l'empathie
sont essentiels dans notre travail !



Vos dons nous permettent d'optimiser l'approvisionnement en produits sanitaires essentiels, tels que seringues, bandages, désinfectants, de renforcer la mise en œuvre des mesures préventives et d'assurer la livraison d'appareils médicaux indispensables tels que cathéters, réchauffeurs de sang ou pompes à perfusion. Ils nous donnent également les moyens d'investir dans la banque de sang, une ressource vitale pour nos patients, enfants comme adultes.

LE SAVIEZ-VOUS ? Cette année, au MCH:

- **262 personnes** ont été opérées grâce au savoir-faire de nos équipes.
- **304 patients** ont reçu une **transfusion sanguine** qui a parfois changé – ou sauvé – leur vie.
- Nos laboratoires ont réalisé **6'611 tests**, essentiels pour poser les bons diagnostics.

NOUVEAU DON ET MENTORAT DES JEUNES DIPLOMÉS EN MÉDECINE EN SIERRA LEONE

MATÉRIEL MÉDICAL DONNÉ PAR L'APPEL, ALLEMAGNE, POUR LE SERVICE DE PÉDIATRIE



FAITS

PENDANT LA DURÉE DU PROGRAMME 2025 MCH A FOURNI DES SERVICES MÉDICAUX COMPRENANT UNE AIDE À LA SENSIBILISATION ET À LA FORMATION, Y COMPRIS DES SERVICES CLINIQUES PRÉNATALS POUR 3'381 FEMMES ENCEINTES.

Grâce au cours sur les urgences pédiatriques et à la formation avancée (PEAST), **L'Appel** a apporté un soutien précieux à l'unité pédiatrique du MCH en faisant don d'équipements médicaux essentiels et auxiliaires qui contribuent grandement au bien-être des enfants.

MENTORAT ASSURÉ PAR LE MAGBENTEH COMMUNITY HOSPITAL ET L'APPEL

L'équipe de L'Appel a également organisé une session de formation aux techniques obstétricales d'urgence pour plus de 30 infirmières, cliniciens et médecins du MCH et d'autres hôpitaux de la région de Makeni. En ce qui concerne les performances de notre personnel médical, nous tenons à souligner qu'au cours de cette année, il a assisté à **24 accouchements**, **98 bébés** ont été mis au monde par césarienne, **111 femmes enceintes** ont souffert de douleurs au début du travail et ont quitté l'hôpital sans accoucher, et au total, notre hôpital a enregistré **202 accouchements normaux**.



Cette session de formation est une contribution importante au Magbenteh Community Hospital, qui s'est associé au ministère de la Santé et de l'Assainissement de Sierra Leone pour organiser chaque année des sessions de mentorat visant à améliorer les compétences médicales des jeunes diplômés de tout le pays. Sous la supervision de nos médecins et infirmières expérimentés, les stagiaires acquièrent une expérience pratique dans le domaine des soins hospitaliers et contribuent à promouvoir des soins de santé de qualité dans toute la Sierra Leone.

**Nous sommes profondément reconnaissants à L'Appel
pour son soutien continu et pour les sessions de
formation qu'il organise chaque année à la MCH !**





Des visites hebdomadaires sont organisées dans **8 communautés** et **4 communautés** sont visitées chaque mois pour un suivi régulier. Chaque session **OUTREACH** comprenait un dépistage maternel, une éducation à la santé, un dépistage du paludisme et un dépistage des maladies non transmissibles.



RÉALISATIONS

- Augmentation du nombre **d'accouchements** en milieu hospitalier sécurisé.
- Détection précoce et prise en charge de la **malnutrition** et diminution des décès liés à la malnutrition sévère.
- **Prévention et dépistage** précoce des maladies non transmissibles.
- Meilleur accès à des services de dépistage rapide du paludisme, à des traitements et **réduction du taux de mortalité infantile**.
- Confiance accrue du public dans les soins de santé, grâce à une **meilleure sensibilisation**.
- Suivi renforcé des patients grâce à **l'accès aux rendez-vous médicaux**.

NOS DÉFIS

- **Manque de fonds** pour l'entretien du véhicule, l'échographe et le matériel médical.
- **Médicaments limités** pour traiter le paludisme, l'hypertension et le diabète sucré.
- Bandelettes de test, moustiquaires et autres équipements essentiels **insuffisants**.



DONNER AUX ENFANTS LES MOYENS DE DEVENIR DES LEADERS AU SEIN DE LEUR COMMUNAUTÉ

L'une de nos grandes réussites cette année est la **création du collège**, qui a élargi l'accès à l'éducation. La participation active de nos élèves et leur rôle croissant dans le leadership témoignent de notre engagement à développer confiance, responsabilité et esprit d'équipe.

Des garçons et des filles sélectionnés **assument des rôles de leadership** au sein de divers « ministères » (Éducation, Santé, etc.), soutenant le personnel et mettant en œuvre des plans d'action.

Cette initiative unique nous distingue et contribue à **former les leaders de demain**, capables de renforcer leurs communautés et la cohésion sociale en Sierra Leone. **Notre école s'affirme ainsi comme un modèle régional** à Makeni pour la qualité de l'éducation et l'autonomisation des enfants.



Nous sommes fiers d'offrir des opportunités d'éducation à Magbenteh et dans d'autres écoles locales. Une contribution de **CHF 95 par enfant et par an** améliore considérablement leur développement.

Nous avons aussi renforcé notre offre alimentaire quotidienne avec un menu plus nutritif et varié (légumes, poisson, riz, etc.).

Cette initiative, qui réduit les inégalités et aide les enfants à se concentrer sur leurs études, repose sur les contributions volontaires. **Avec CHF 50**, il est possible de couvrir les **frais alimentaires annuels d'un enfant**.

Soutenir le parrainage et le programme de repas scolaires est essentiel pour réduire les inégalités et briser le cycle de la pauvreté dans la région de Makeni.

*Un
Grand
Merci*

A TOUS NOS DONATEURS !

AU COURS DES 20 DERNIÈRES ANNÉES, **596 ENFANTS** ISSUS DE MILIEUX DÉFAVORISÉS ONT BÉNÉFICIÉ DU SOUTIEN DE PLUS DE **160 « PARRAINS/MARRAINES »** À L'ÉCHELLE INTERNATIONALE.

AIDEZ-NOUS À AIDER LES AUTRES ! MERCI POUR VOTRE GÉNÉROSITÉ !

Soutenez-nous en
faisant un don équivalent
sur notre site :

www.assl-ch.org

**NOTRE HÔPITAL EST DANS UNE
SITUATION CRITIQUE !
AIDEZ-NOUS - FAITES UN DON !**



	Soins pour une journée
CHF 50	

	Soigner un enfant de la malaria
CHF 90	


	Financer une césarienne d'urgence
CHF 170	

	Soigner un enfant souffrant de malnutrition pendant 5 jours
CHF 270	

	Financer une mission de soins mobiles dans les villages reculés (projet Outreach)
CHF 230	

Soutenez les enfants de notre
école Communautaire de
Magbenteh

	Offrir le repas de midi à un enfant pendant une année
CHF 50	

	Parrainer un enfant pendant une année (matériel scolaire, uniforme, chaussures)
CHF 95	

Pour les transferts bancaires :

Bénéficiaire : Action Swiss Sierra Leone

Banque : UBS SA, 1260 Nyon, Suisse. CCP 80-2-2

BIC (Swift) : UBSWCHZH80A

Pour l'hôpital:

IBAN pour les dons en CHF: CH30 0022 8228 5536 2701J

IBAN pour les dons en EUR : CH84 0022 8228 5536 2761V

IBAN pour les dons en USD: CH53 0022 8228 5536 2760A

Pour le parrainage:

IBAN pour les dons en CHF: CH85 0022 8228 5536 27M1k

Ou accédez à STRIPE et payez sur
<https://assl-ch.org/donations>



**Un grand merci pour votre
générosité. Grâce à votre
contribution, nous
pouvons continuer notre
action en Sierra Leone et ainsi soutenir les plus
nécessiteux.**



**Vous désirez recevoir notre newsletter
digitale ?** Inscrivez-vous sur notre site:
<https://assl-ch.org/>. N'hésitez pas à partager
notre newsletter parmi
votre famille et vos amis.

Action Swiss Sierra Leone
Chemin de la Chavanne 18
CH – 1196 Gland

Tel : +41 22 364 27 93
Direction : info@assl-ch.org
Parrainage : parrainage@assl-ch.org